

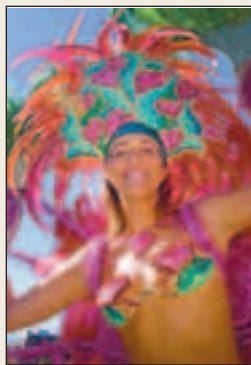
Debat



Læser: Det hollandske højhusprojekt var bedst

Læs side 22

Ud i ugen



Så er der karneval i byen igen

Læs side 23

17 anbefalinger til politikerne

IDEER NEDEFRA

Bryghusgruppen har lavet et »Visionsprojekt« for Bryghusgrunden

AF JAKU-LINA E. NIELSE

Indre BY: Fonden Realdania vil bygge kontorer, erhverv og boliger på Bryghusgrunden, mens borgerne vil bevare legepladsen, lyset og luften. I mandags mødtes omkring 60 borgere med re-



præsentanter for Fonden Realdania, Københavns Kom-

mune og miljø- og teknikkborgmester Klaus Bondam

(Rad.V). Forud for mødet havde borgergruppen

IMOD: Jesper Egevang er en af de borgere som kæmper mod byggeri på Bryghusgrunden. Foto: Flemming Schiller

»Bryghusgruppen« udsendt en 28 siders rapport med 17 anbefalinger til, hvordan Bryghusgrunden bevares som et åndehul i Indre By. Ifølge Jesper Egevang, der er aktiv i Bryghusgruppen, var der en god stemning på mødet.

»Det ser ud til at vores Visionsprojekt bliver en del af den offentlige diskussion om, hvad der skal ske med grunden. Og det er vi glade for,« fortalte han efter mødet og fortsatte:

»De eneste, der talte positivt om byggeri på grunden var Fonden Realdania.«

Fortsættes på side 4

Bedre tider for erhvervslivet: Væk med afgifter og bureaukrati

KØBENHAVN: Der skal være »Gang i København«, som sloganet for Socialdemokraternes og De Radikales nye erhvervspolitik hedder.

Den nye erhvervspolitik blev fremlagt i går og består af en bred vifte af af-bureaukratiseringer, afgiftslettelser og aktiv støtte fra kommunen.

Det skal være nemmere at etablere virksomhed i København, og de virksomheder, der er i hovedstaden, skal også have det nemmere. Der er således hjælp på vej til iværksættere, forretninger, serveringssteder. Der bliver bedre vilkår for de kreative erhverv, og der skal skabes mere liv i byens rum.

Det betyder blandt andet, at antal-

let af udendørs koncerter på udvalgte steder sættes op. På byens mest efterspurgte pladser forøges antallet af tilladte koncerter om året fra 77 til 132.

Der oprettes også et erhvervs-kontaktcenter, som betyder, at der kun bliver én indgang til kommunen for erhvervslivet.

Visionen for den nye erhvervs-

politik er, at København skal være en by, hvor flere tør mere til gavn for alle. Målsætningerne er: mere liv i byen, nemmere etablering af virksomheder m.m., væk med unødigt bureaukrati, afgifter og uforståelige regler - og bedre vilkår for de kreative erhverv og iværksættervenlig indkøbspolitik.



CITYPRINT ApS.

TLF.: 33 15 12 64

Storformatprint

Posterprint fra digitale kameraer.
50 x 70 cm pris fra kr. 99,75
70 x 100 cm pris fra kr. 149,-

Bannere på stof eller PVC
Inden- og udendørs

Skilte.

Print direkte på plade.
f.eks. pap, aluplade, akryl eller andet.

Visitkort
Brevpapir
Kopi af mapper
Posterprint
Tegningskopi

Farvescanning
Opklæbning
Indbinding
Isætning i mapper
Laminering

St. Kongensgade 3 • 1264 København K
Tlf.: 33 15 12 64 • Fax: 33 15 12 68
print@cityprint.dk • www.cityprint.dk



IdealRens City

Borgergade 27 v/fakta

5. skjoter
100,-

Fast tilbud: Kvantumrabat
Indlever min. 5 stk tøj

få **20% rabat**

Vi tilbyder tørvask 45 kr pr. kg

tøjrens - tæpperens
gardinrens - skindrens
dynere - rep, oplægning
og Firmaaftaler indgås

Vi henter og bringer
ved større opgaver!

Tel. 33139507
eller info@idealrens.dk

WOLF'S Den Miljørigtige Farvehandel

For at få en god beskyttelse af træværket, må man arbejde på træets betingelser. Dvs. mætte træet godt, så det bliver stabilt. Give træet en diffusionsåben og smidig overflade, som kan følge træets bevægelser, så træet kan ånde og arbejde. Beskytte mod UV-lys og skimmel, så træet holdes pænt og rent. Wolf's Linolie-maling er den helt ideelle beskyttelse, fordi den arbejder med træet. Wolf's linoliebaserede produkter fremstilles af kogt koldpresset linolie, der er i flere processer raffineres for proteiner, æggehvide-stoffer m.m., og kan tones i alle regnbuens farver.



GAMMELHOLM'S FARVEHANDEL



Holbergsgade 16, Kbh. K, 33 13 87 45

www.wolfs.dk

Åbent man-fre 9.15-17.30. lør: 9.15-13.00